

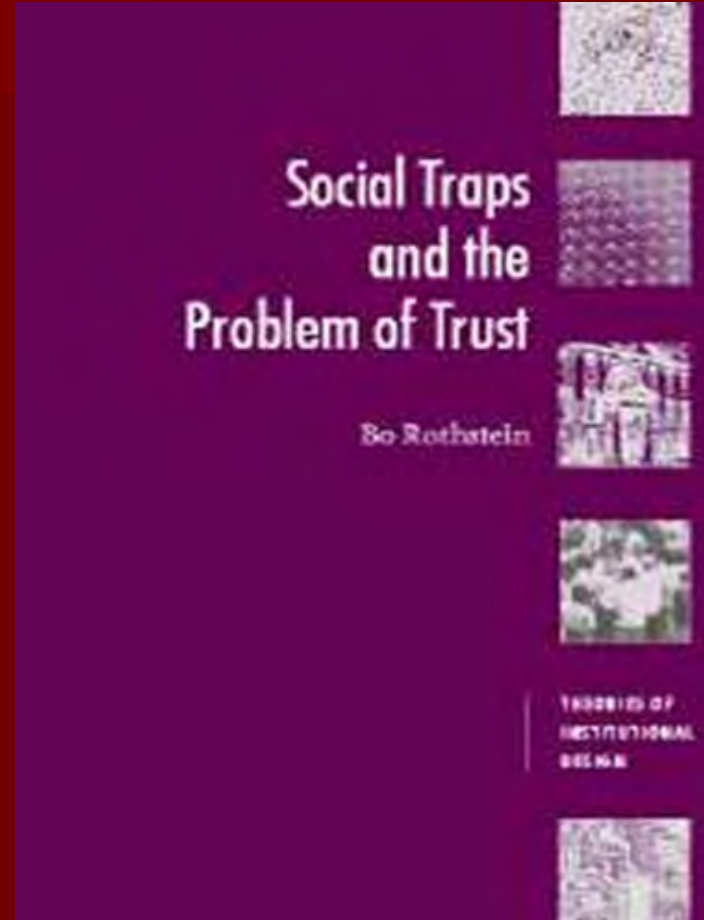
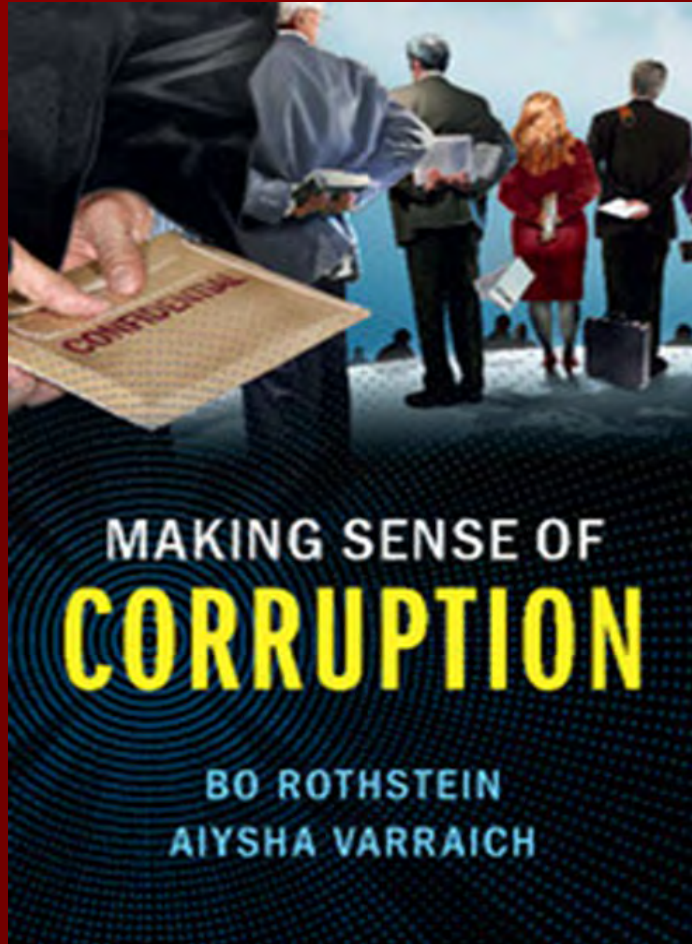
Den sociala tillitens förutsättningar

Bo Rothstein

Blavatnik School of Government

Nuffield College

University of Oxford



**The
Economist**

ISSUE 4073 11

15 APRIL 2011

- Immigration: Obama gets it right
- The rift between China and North Korea
- Can Egypt's revolution be rescued?
- How to reform America's lawyers
- The mystery of the Bermuda Triangle

The next supermodel



**Why the world should look at
the Nordic countries**

A 14-PAGE SPECIAL REPORT

Den nordiska modellens nexus

- Hög social tillit (högt social kapital)
- Låg grad av korruption (hög institutionell kvalitet)
- Hög tillfredsställelse med livet ("lycka")
- Höga ambitioner för social solidaritet (välfärdspolitik)

Den sociala fällans problem

1. Läget – alla vinner på om alla samarbetar
2. Men – om man inte litar på att de andra samarbetar kommer man inte själv samarbeta
3. Så - Det kan vara rationellt att inte samarbeta om man tror att "de andra" inte ställer upp
4. Slutsats - effektivt samarbetet kan bara uppstå om man har förtroende för att "de andra" väljer att samarbeta
5. Utan detta förtroende slår den sociala fällan igen, dvs vi hamnar i en situation där alla får det sämre trots att alla inser att alla skulle vinna på samarbete

"Fripassagerarproblemet"

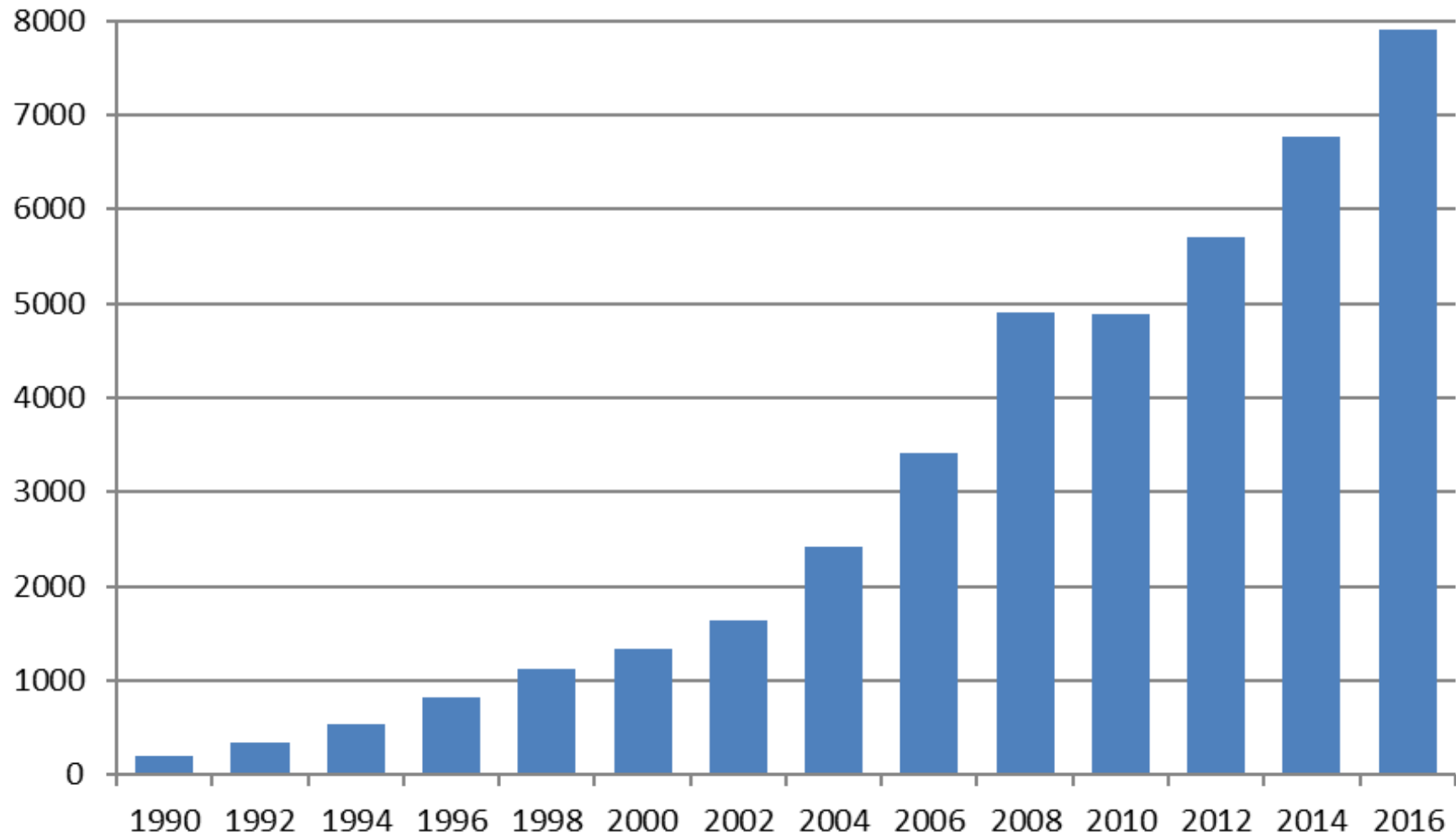
- För strikt rationella egenintresserade aktörer (economic man) är den "bästa" strategin att utnyttja andra bidrag till gemensamma nyttigheter men...
- Själva välja att agera "fripassagerare"
- Men om de flesta väljer denna strategi förlorar alla eftersom nyttigheten då inte kommer att kunna produceras därför att ingen litar på att andra bidrar.

Tillit = samhällets fogmassa



Forsknings utveckling

Trust



Läget i världen

- Genomsnittet procent som uppger att de anser att man i allmänhet kan lita på andra människor är ca 28 procent.
- Misstro är med andra ord vanligast
- De nordiska länderna sticker ut med relativt hög andel som är "litare"
- Tämligen lite förändring över tid

Sverige?

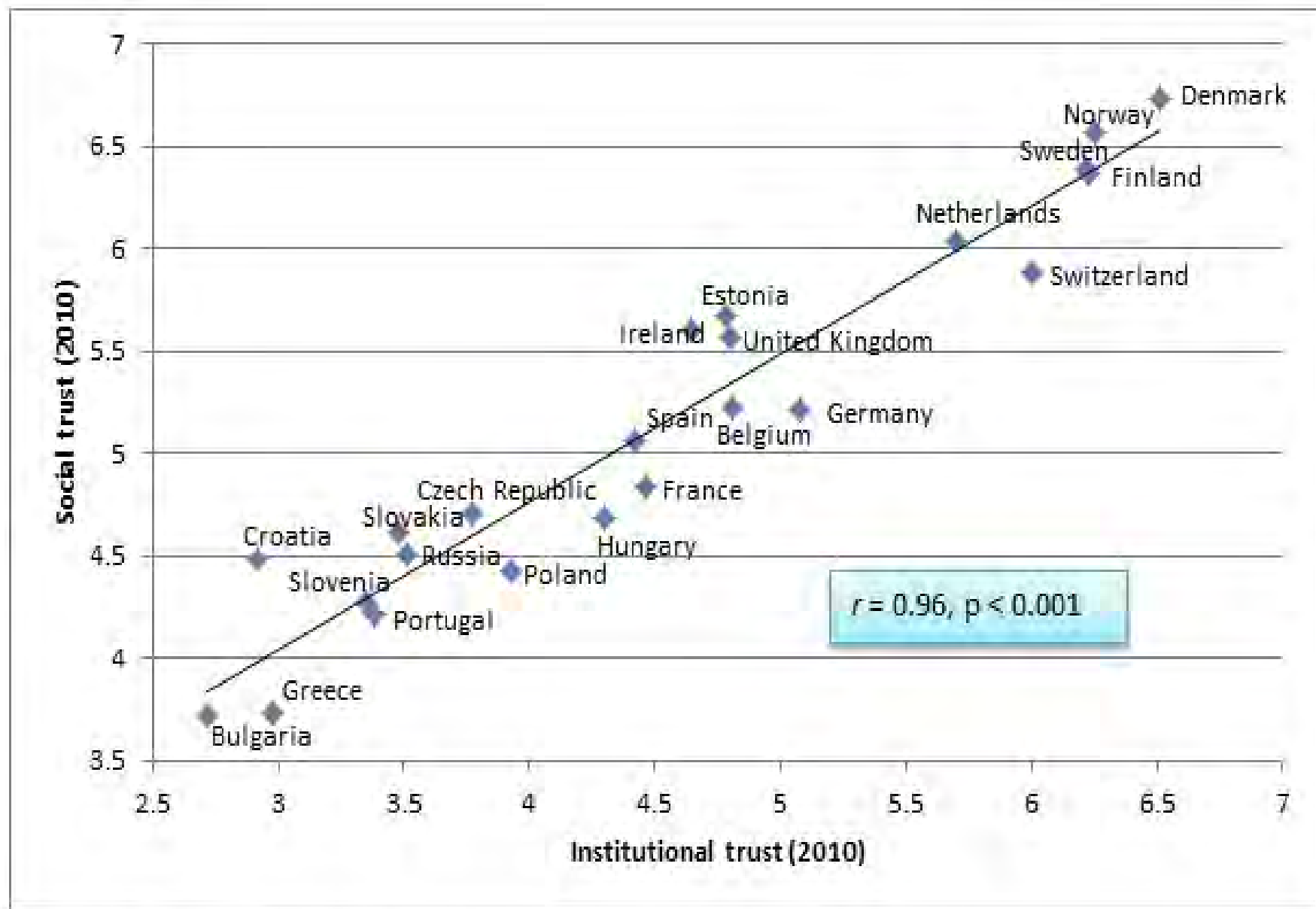
- Liksom övriga nordiska länder mycket hög tillit
- Knappast någon förändring över tid, möjligen en svag ökning
- Vissa grupper skiljer ut sig
- Arbetslösa, lågutbildade
- Invandrare
- Långtidssjukskrivna/förtidspensionerade
- Personer som stöder "övriga partier"
- Personer som stöder SD

Hur skapas social tillit?

- Genom deltagande i det frivilliga organisationsväsendet?
- Obefintliga belägg på individnivå
- Svaga eller motsägelsefulla historiska belägg
- "Hells Angels" och "Ku Klux Klan" problemet
- Genom en historiskt nedärvd specifik kultur
- Möjligt, man vad göra?
- Förändringar av institutionell kvalitet påverkar snabbt tillfredsställelse med livet

De offentliga institutionernas betydelse

- Stark samvariation på ländernivå mellan låg grad av korruption och hög grad av socialt kapital
- Samband på individnivå mellan social tillit och förtroende för offentliga institutioner, särskilt "ordningens institutioner"



Source: Authors' calculation from European Social Survey 2010.

”The new liberal dilemma”

- De flesta liberaler och andra vänsterpersoner är anhängare multi-kulturalism och etnisk mångfald
- De är också anhängare av social tillit som grund for social solidaritet
- Problemet är att många studier visar att dessa saker inte går att förena

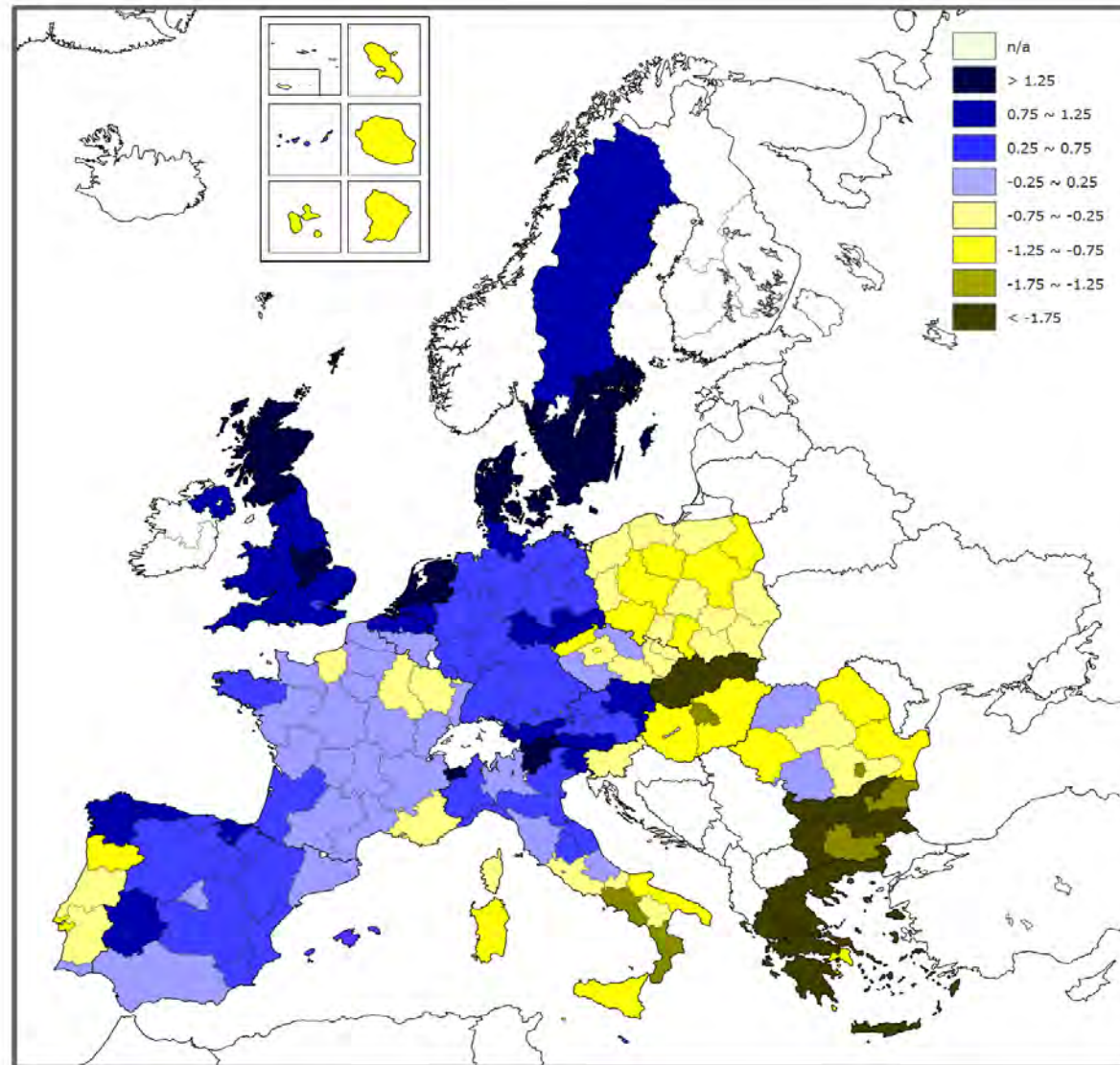
Eroderar etnisk många social tillit?

- Merlin Schaeffer: Meta analys av 480 empiriska resultat från 172 studies
- Mycket stor variation, men 60 procent av studierna visar på att etnisk mångfald är negativ social tillit och social sammanhållning
- Discipliner spelar roll: Många fler studier publicerade i ekonomiska tidskrifter bekräftar det negative sambandet mellan etnisk mångafald och tillit än studier publicerade i statsvetenskapliga och sociologiska tidskrifter.
- Men variable som mäter institutionell kvalitet har som regel inte tagits med i dessa analyser

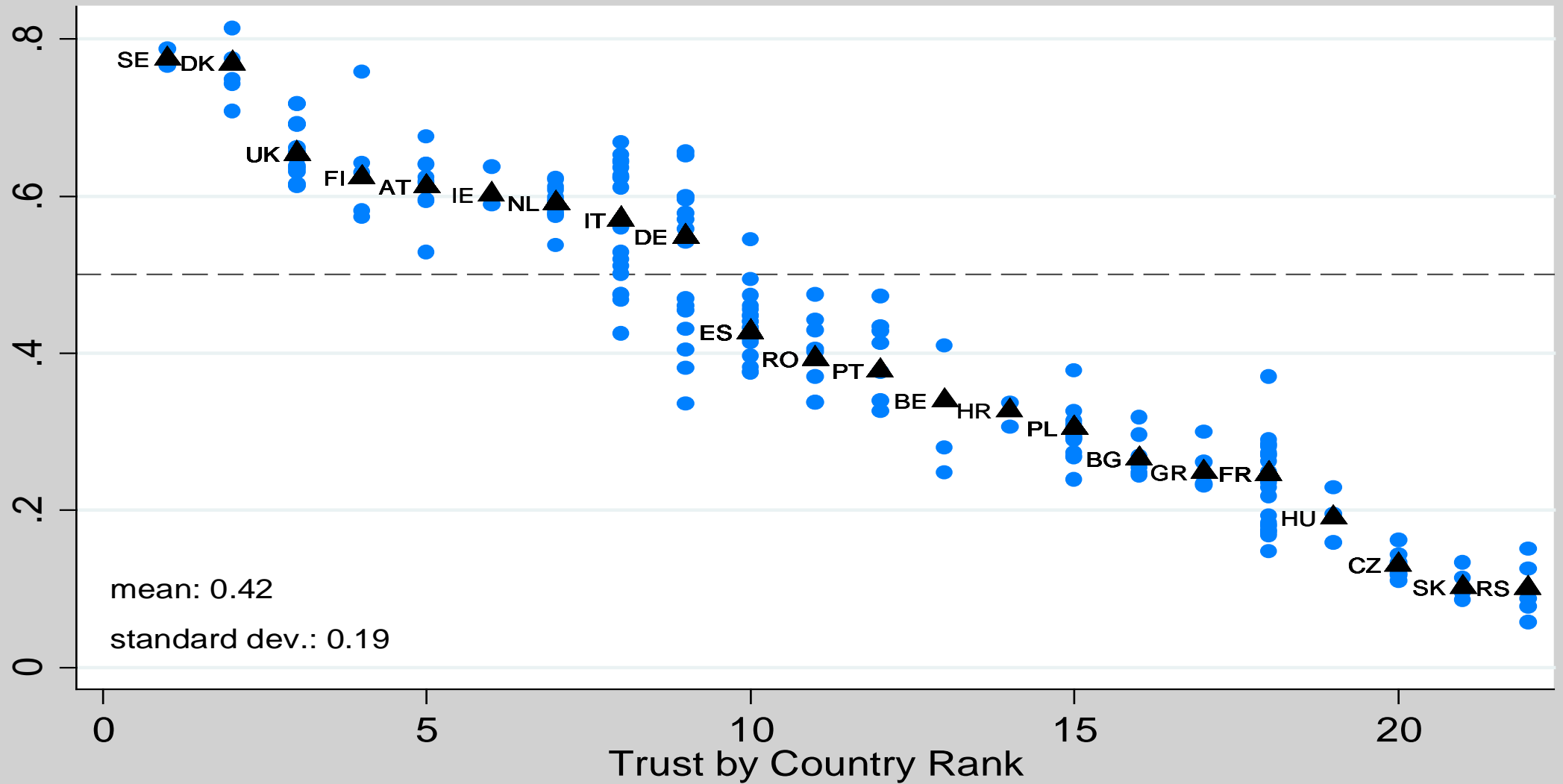
Vår studie

- 2010 survey av 34000 personer i 174 EU regioner
- 2013 survey av 84000 personer in 212 EU+ regioner
- Frågor som mäter både uppfattningar och erfarenhet av korruption inom polisen, sjukvården och skolan samt graden av opartiskhet och kompetens.

Regional difference in QoG in Europe



Social Trust in 22 European Countries and Regional Variation



Regionala registerdata

- Arbetslöshet
- Andel av befolkningen som är födda utanför Europa
- Ekonomisk ojämnlighet
- Medborgerliga deltagande
- Ekonomisk tillväxt
- Etc.

Huvudresultat

- Institutionell kvalitet är den starkaste och mest robusta förklaringen till individers sociala tillit
- Effekten av etnisk mångfald försvinner när vi kontrollerar för institutionell kvalitet
- Det finns också en negativ effekt av ekonomisk ojämlikhet men den är svagare än effekten av institutionell kvalitet

Slutsatser

- Uppfattningen av offentliga institutioners verksamhet påverkar starkt den sociala tilliten
- Socialt tillit kan genereras genom hög kvalitet i samhällsstyrningen
- Förvaltningens legitimitet viktigare än vad man hittills har trott