

Ansettelsesformer, drivere og sårbarhet

Hva skjer i Europa?

Sissel C. Trygstad



Driverne for atypisk arbeid



Den europeiske integrasjon og østutvidelsen

Drivere for atypisk arbeid



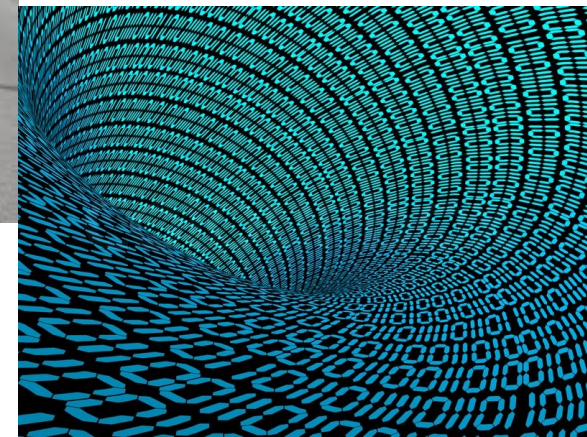
Finanskrisa

Drivere for atypisk arbeid

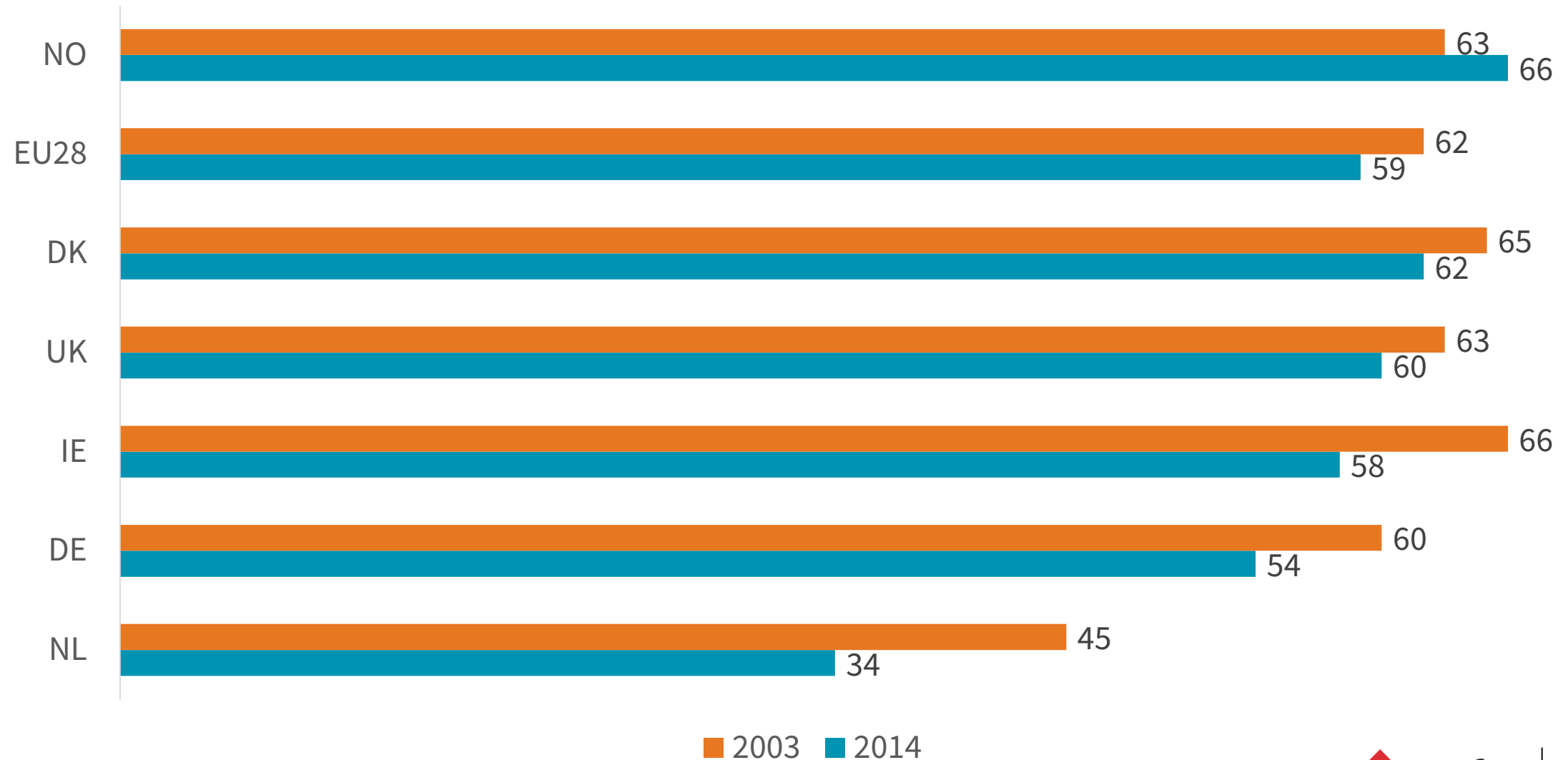


Migrasjon

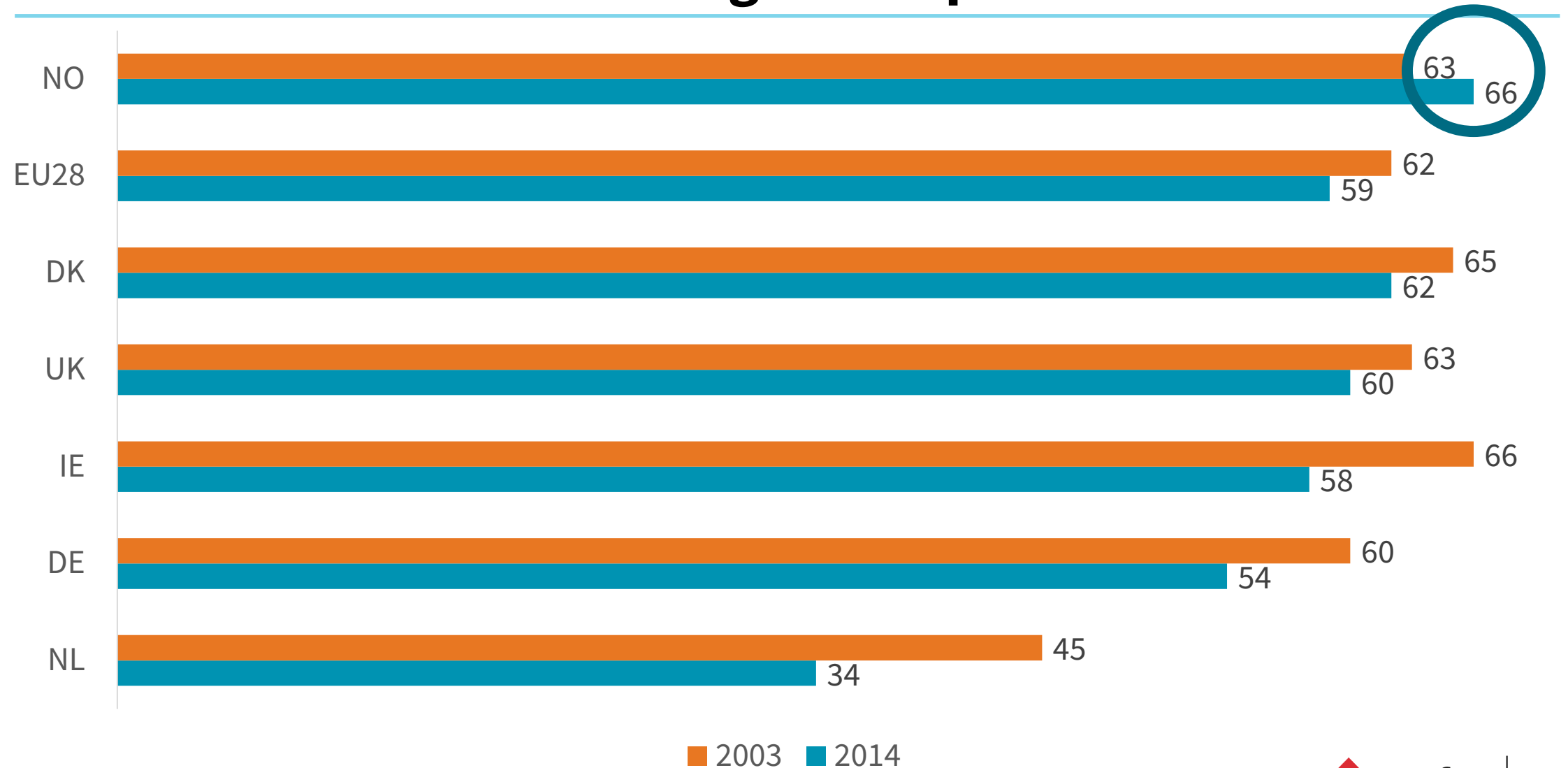
Drivere for atypisk arbeid



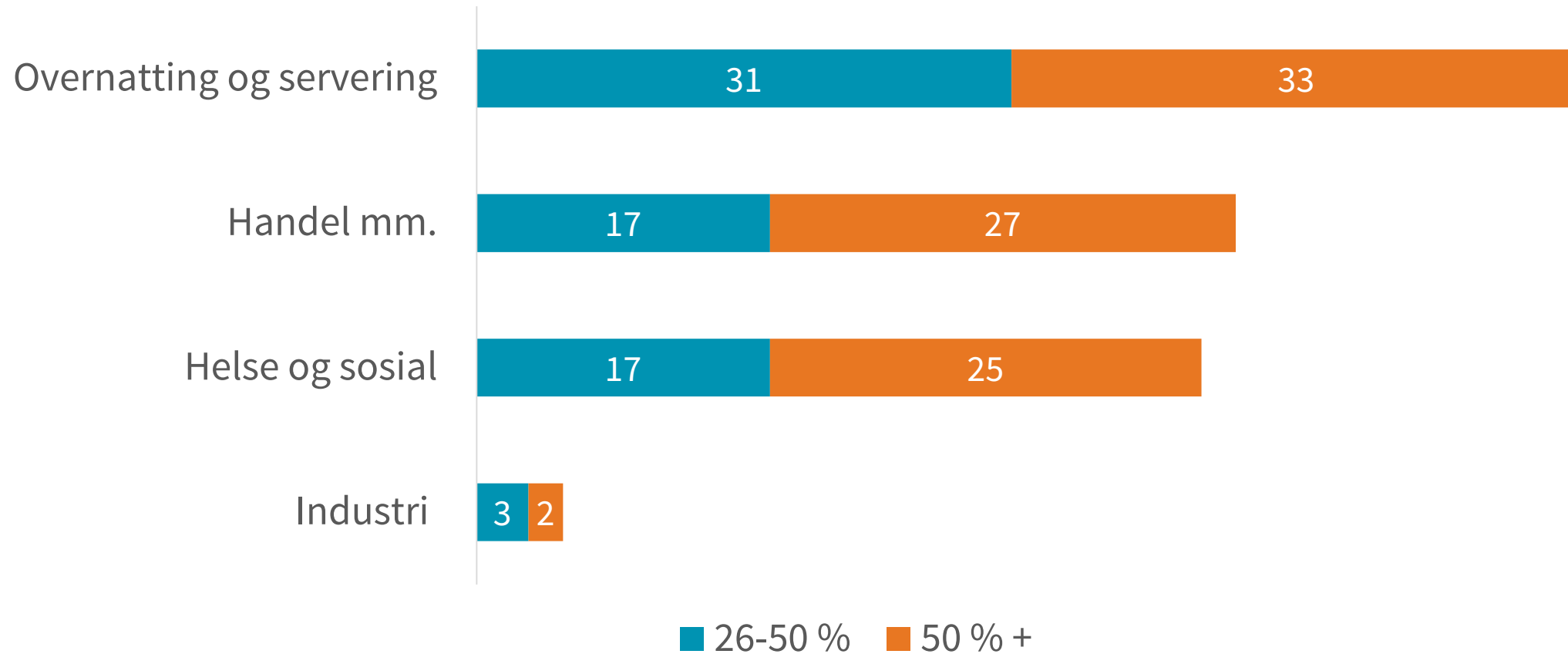
Andel av faste heltidsstillinger i Eurpa i 2003 and 2014



Andel av faste heltidsstillinger i Eurpa i 2003 and 2014



Arbeidsgivers bruk av deltidsstillinger i Norge



Indikatorer på sårbarhet

- Lav lønn
- Manglende sosial sikkerhet
- Begrensede rettigheter
- Arbeidspress, stress og helse
- Manglende kompetanseutvikling
- Manglende reelt stillingsvern
- Manglende kollektive rettigheter
- Ansatt i utsatte bransjer

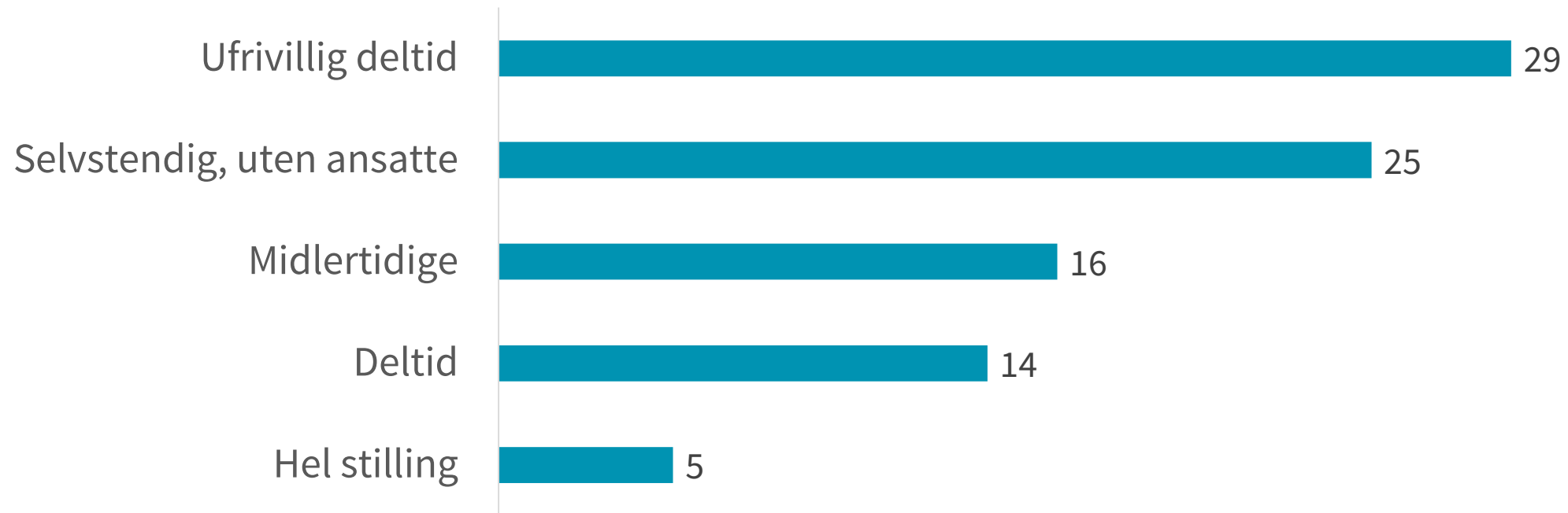
Indikatorer på sårbarhet

- Lav lønn
- Manglende sosial sikkerhet
- Begrensede rettigheter
- Arbeidspress, stress og helse
- Manglende kompetanseutvikling
- Manglende reelt stillingsvern
- Manglende kollektive rettigheter
- Ansatt i utsatte bransjer

Grupper med medium/ høy sårbarhetsrisiko:

- Ufrivillig og kort deltid
- Midlertidig ansatte
- Selvstendige uten ansatte
- Utleide arbeidstakere
- Utstasjonerte arbeidstakere
- Ansatte på nulltimerskontrakt

Risiko for å bli arbeidende fattig i EU



Tre former for dualisering

- En utdyping av eksisterende skillelinjer, noe som gjør forskjellene mellom “insiders” og “outsider” mer dyptgående
- En utvidelse av omfanget ved å “flytte” tidligere “insiders” i mer utsatte posisjoner
- Nye former for institusjonell dualiseringer